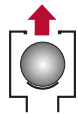


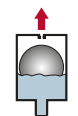
Belüftung

gegen schädigenden Unterdruck



Anfahr-Entlüftung

zum ersten Abführen großer Luftmengen



Betriebsentlüftung

für dauerhafte Effizienz durch luftfreie Förderung



Aktive Druckstoßdämpfung

mit Sanftschlussadapter* nach FISO-Prinzip



Einsatzgebiete



Schmutz- und Abwasser

häusliches und kommunales Abwasser



Industrie

viskose, abrasive, verschmutzte Flüssigkeiten



Roh- und Oberflächenwasser

Eisen, Mangan, Kalk, Fest- und Schwimmstoffe



Trinkwasser

trinkwassereignet (W270, KTW)



Salzwasser*

Sole-, Salz- und Meerwasser mit Schmutzfracht



Bewässerung / Landwirtschaft

Gülle, Biomasse, Oberflächenwasser

Technische Daten



Druckstufe

PN 10 (Dichtsystem: 0,1 – 10 bar)

PN 6* (Dichtsystem: 0,05 – 6 bar)



Nennweite

Außengewinde: 2", 3", 4"

Flansche: DN40, DN50, DN65, DN80, DN100



Optionen und Zubehör*

Storz-Kupplung als Prozessanschluss

einstellbare Drossel für Druckluftspülung

Sanftschlussadapter

Belüftungssperre

Ihre Vorteile

Rostfrei

Gehäuse aus Kunststoff, Duplex* oder Edelstahl*

Leichtes Handling

ab 5 kg Gesamtgewicht

Geringe Bauhöhe

ab 455 mm

Kombinierte Bauform

große Düse: 804 mm², kleine Düse 12 mm²

Schnell montiert

mit Storzkupplung* als Prozessanschluss

Doppelnutzen

Storzkupplung* als Leitungsspülanschluss nutzbar

Belastbar

frei pendelnder, rotierender, federnder Schwimmer

Einfach zu reinigen

Schnellverschluss zum Öffnen des Ventilgehäuses

Storzkupplung* zur leichten Ventilrückspülung

Explosionssgeschützt

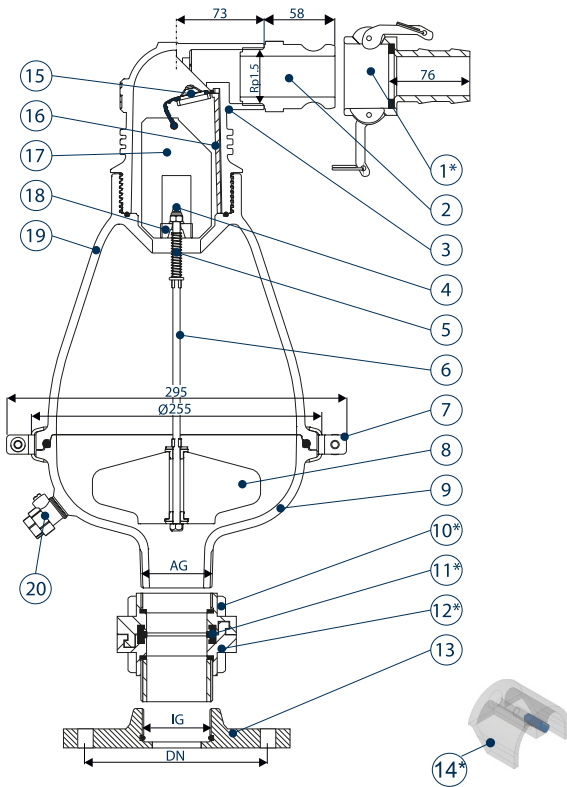
lieferbar in ATEX-Ausführung*

Ökonomisch

auch als Kompaktschacht BEVG-D-025 lieferbar!

D-025

Schnittzeichnung



Stückliste

Pos.	Beschreibung	Standard	Alternativen*
* 1.	38 mm Schlauchtülle	PPGF	VA
2.	Drainagestecker (1½")	PAGF	VA
3.	Gehäusekopf	PAGF	VA, Duplex
4.	Hutmutter	VA	Duplex
5.	Feder	VA	Inconel
6.	Schwimmergestänge	VA	Duplex
7.	Klemmschelle	VA	PAGF
8.	Schwimmer	PPGF	-
9.	Gehäuse-Sockel	PAGF	VA, Duplex, GGG+EKB
*10.	STORZ-IG, verriegelbar	VA	Aluminium
*11.	Saug-/Druckdichtung	EPDM	VITON
*12.	STORZ-AG	VA	Aluminium
13.	Flansch	PAGF	VA, Alu, GGG
*14.	Drosseladapter	POM, VA	-
15.	Dichtsystem	VA, PAGF, EPDM	VA, PVDF, Viton
16.	Fixierstab	PAGF	PVDF
17.	Formteil	PPGF	ASA
18.	Stopper	Acetal	-
19.	Gehäuse-Mittelteil	PAGF	VA, Duplex, GGG+EKB
20.	Entleerungshahn	VA	-
Alle O-Ringe		NBR	Viton, EPDM

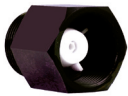
Maße

Bauform	Bauhöhe PAGF	Bauhöhe VA, Duplex
mit Außengewinde	455 mm	480 mm
mit Flanschanschluss	460 mm	485 mm
mit Storzkupplung	480 mm	505 mm
mit Flansch und 2x Storz	535 mm	560 mm

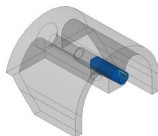
Gewichte

Anschluss	PAGF	VA, Duplex
2" AG	4,9 kg	12 kg
DN50	5,3 kg	15 kg
3" AG	5,5 kg	17 kg
DN80	6,0 kg	17 kg
4" AG	5,8 kg	19 kg
DN100	6,9 kg	19 kg

Optionen und Zubehör*



Sanftschlussadapter nach FISO-Prinzip

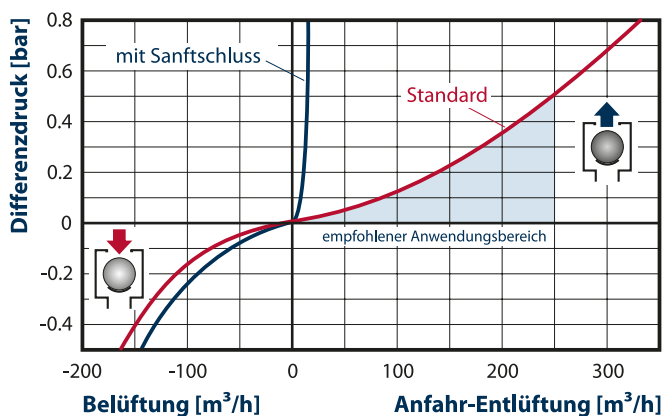


Einstellbare Drossel für Druckluftspülung



Frostschutzmantel

Belüftung und Anfahr-Entlüftung



Dauer-/Betriebsentlüftung

