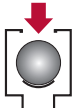
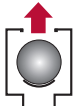


D-025

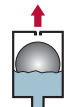
3-Wege Be- und Entlüftungsventil



Belüftung (bis 160 m³/h)
gegen schädigenden Unterdruck



Anfahr-Entlüftung (bis 330 m³/h)
zum ersten Abführen großer Luftmengen



Betriebsentlüftung (bis 56 m³/h)
für dauerhafte Effizienz durch luftfreie Förderung



Aktive Druckstoßdämpfung
mit Sanftschlussadapter* nach FISO-Prinzip



PN 10
PAGF



PN 10/16
Edelstahl

Einsatzgebiete



Schmutz- und Abwasser
häusliches und kommunales Abwasser



Industrie
viskose, abrasive, verschmutzte Flüssigkeiten



Roh- und Oberflächenwasser
Eisen, Mangan, Kalk, Fest- und Schwimmstoffe



Trinkwasser
trinkwassergeeignet (W270, KTW)



Salzwasser*
Sole-, Salz- und Meerwasser mit Schmutzfracht



Bewässerung / Landwirtschaft
Gülle, Biomasse, Oberflächenwasser

Technische Daten



Druckstufe
PN 6* (Dichtsystem: 0,05–6 bar)
PN 10 (Dichtsystem: 0,1–10 bar)
PN 16* (Dichtsystem: 0,2–16 bar)



Nennweite
Außengewinde: 2", 3", 4"
Flansche: DN40, DN50, DN65, DN80, DN100



Zubehör*
Storz-Kupplung als Prozessanschluss
einstellbare Drossel für Druckluftspülung
Sanftschlussadapter
Belüftungssperre

Ihre Vorteile

Rostfrei

Gehäuse aus Kunststoff, Duplex* oder Edelstahl*

Leichtes Handling

ab 5 kg Gesamtgewicht

Geringe Bauhöhe

ab 455 mm

Kombinierte Bauform

große Düse: 804 mm², kleine Düse 12 mm²

Schnell montiert

mit Storzkupplung* als Prozessanschluss

Doppelnutzen

Storzkupplung* als Leitungsspülanschluss nutzbar

Belastbar

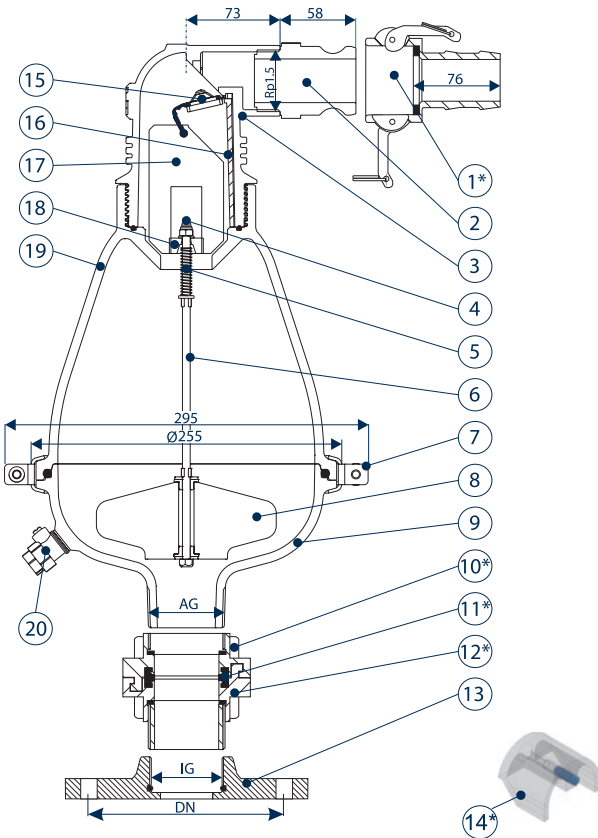
frei pendelnder, rotierender, federnder Schwimmer

Einfach zu reinigen

Entleerungshahn, Schnellverschluss, etc.

Explosionssgeschützt

lieferbar in ATEX-Ausführung*



Stückliste

Pos.	Beschreibung	Standard	Alternativen*
* 1.	38 mm Schlauchtülle	PPGF	Edelstahl
2.	Drainagestecker (1½")	PAGF	Edelstahl
3.	Gehäusekopf	PAGF	VA, Duplex
4.	Hutmutter	Edelstahl	Duplex
5.	Feder	Edelstahl	Inconel
6.	Schwimmergestänge	Edelstahl	Duplex
7.	Klemmschelle	PAGF	Edelstahl
8.	Schwimmer	PPGF	-
9.	Gehäuse-Sockel	PAGF	VA, Duplex, GGG+EKB
*10.	STORZ-IG, verriegelbar	Aluminium	Edelstahl
*11.	Saug-/Druckdichtung	EPDM	VITON
*12.	STORZ-AG	Aluminium	Edelstahl
13.	Flansch	PAGF	Edelstahl, Alu, GGG
*14.	Drosseladapter	POM, VA	-
15.	Dichtsystem	PA+EPDM+VA	PVDF+Viton
16.	Fixierstab	PAGF	PVDF
17.	Formteil	PPGF	ASA
18.	Stopper	Acetal	-
19.	Gehäuse-Mittelteil	PAGF	VA, Duplex, GGG+EKB
20.	Entleerungshahn	Edelstahl	-
Alle O-Ringe		NBR	Viton, EPDM

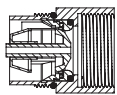
Gewichte

Anschluss	PAGF	VA, Duplex
2" AG	4,9 kg	12 kg
DN50	5,3 kg	15 kg
3" AG	5,5 kg	nicht lieferbar
DN80	6,0 kg	17 kg
4" AG	5,8 kg	nicht lieferbar
DN100	6,9 kg	19 kg

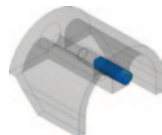
Bauhöhen

Bauform	Bauhöhe PN 10
Ventil mit Außengewinde	455 mm
Ventil mit Flanschanschluss	460 mm
Ventil mit Storzkupplung	485 mm
Ventil mit Flansch und 2-fach STORZ	550 mm

Varianten und Zubehör*



Sanftschlussadapter nach FISO-Prinzip

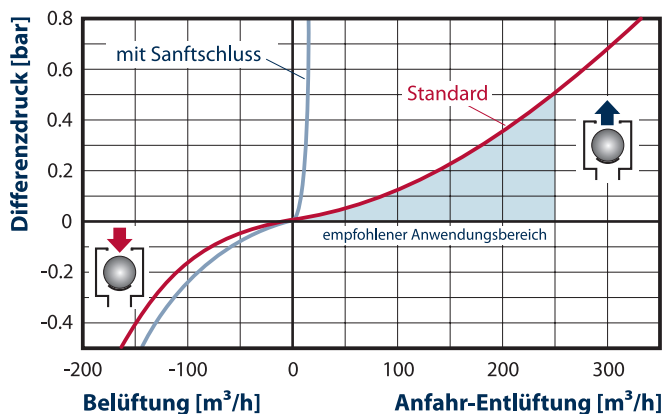


Einstellbare Drossel für Druckluftspülung

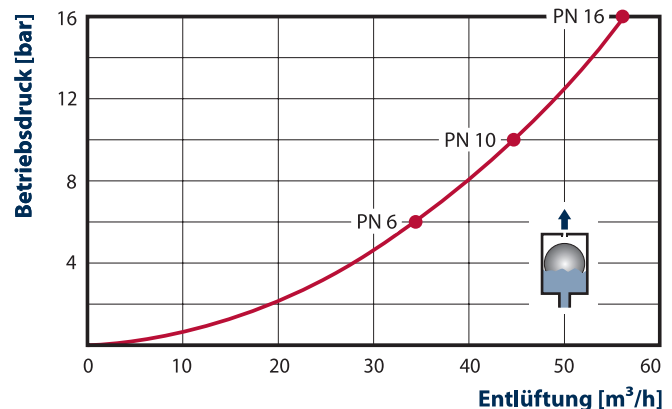


Frostschutzmantel

Belüftung und Anfahr-Entlüftung



Dauer-/Betriebsentlüftung



©AIRVALVE Flow Control GmbH
Technische Änderungen vorbehalten | 7.2015
* Zubehör/Ausführung optional