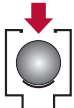
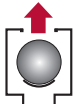


# BEVG-D-025

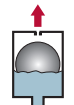
BEV-Kompaktschacht für den direkten Erdeinbau



**Belüftung (bis 160 m<sup>3</sup>/h)**  
gegen schädigenden Unterdruck



**Anfahr-Entlüftung (bis 330 m<sup>3</sup>/h)**  
zum ersten Abführen großer Luftmengen



**Betriebsentlüftung (bis 56 m<sup>3</sup>/h)**  
für dauerhafte Effizienz durch luftfreie Förderung



**Aktive Druckstoßdämpfung**  
mit Sanftschlussadapter\* nach FISO-Prinzip



## Einsatzgebiete



**Schmutz- und Abwasser**  
häusliches und kommunales Abwasser



**Industrie**  
viskose, abrasive, verschmutzte Flüssigkeiten



**Roh- und Oberflächenwasser**  
Eisen, Mangan, Kalk, Fest- und Schwimmstoffe



**Trinkwasser**  
trinkwassergeeignet (W270, KTW)



**Bewässerung / Landwirtschaft**  
Gülle, Biomasse, Oberflächenwasser

## Technische Daten



**Druckstufe**  
PN 6\* (Dichtsystem: 0,05–6 bar)  
PN 10 (Dichtsystem: 0,1–10 bar)  
PN 16\* (Dichtsystem: 0,2–16 bar)



**Nennweite**  
Außengewinde 3"  
Flansche: DN80, DN100 (DN50 über Adapter\*)



**Zubehör\***  
Absperrelement und Getriebe aus Edelstahl  
einstellbare Drossel für Druckluftspülung  
Sanftschlussadapter  
Belüftungssperre  
Spülgarnitur

## Ihre Vorteile

### Ein-Mann-Bedienung

Inspektion und Wartung ohne Schachteinstieg

### Geringe Bauhöhe

ab 725 mm\* Gesamthöhe lieferbar

### Kombinierte Bauform

große Düse: 804 mm<sup>2</sup>, kleine Düse 12 mm<sup>2</sup>

### Rostfrei

mit Absperrarmatur und Getriebe aus Edelstahl\*

### Doppelnutzen

als Spülgarnitur\* zum Spülen von Leitungssektionen

### Belastbar

frei pendelnder, rotierender, federnder Schwimmer

### Einfach zu reinigen

Ventileinsatz unter Druck zu entnehmen

### Dicht und auftriebsicher

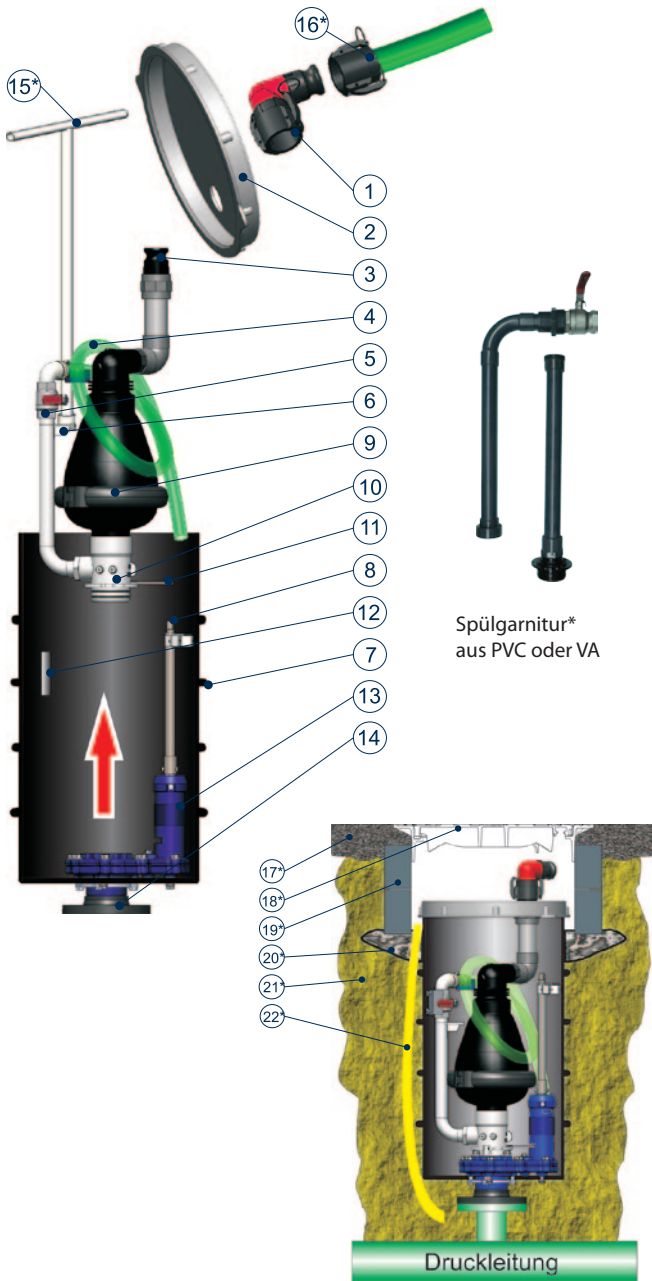
monolithischer PE-Schacht mit Auftriebssicherungen

### Explosionsschutz

lieferbar in ATEX-Ausführung\*

### Ökonomisch

Installation und Bedienung ohne Hebewerkzeuge  
Gesamtgewicht: 42 kg, Ventileinsatz: nur 8 kg



Spülgarnitur\*  
aus PVC oder VA

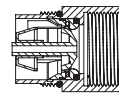
## Stückliste

Pos.	Beschreibung	Werkstoff
1.	1,5" Zu-/Abluft-Anschluss	PPGF
2.	Schachtdeckel	PE (max. Außen-Ø: 500 mm)
3.	Abluftleitung	Kunststoff, Edelstahl*
4.	Ablass-Schlauch	PVC, Gummi*
5.	Spülrohr mit Kugelhahn	Edelstahl (1")
6.	Bedienschlüssel-Anker	Edelstahl
7.	Schachtmantel Di 400 mm	PE - mit Auftriebssicherung
8.	Betätigungsspindel	Edelstahl
9.	Be-/Entlüftungsventil	PAFG, VA* (siehe Typ D-025)
10.	Bajonett-Adapter	Edelstahl
11.	Sicherungsbügel	Edelstahl
12.	Sicherheitsverriegelung	Edelstahl
13.	Absperrarmatur mit Untersetzungsgetriebe	Duktiguss mit VA-Sperrscheibe oder komplett Edelstahl*
14.	Flansch	PAGF
*15.	Bedienschlüssel	Edelstahl
*16.	AFC-Schlauchtülle, 38 mm	PAGF
*17.	Straßenbelag	nach örtlichen Gegebenheiten
*18.	Schachtabdeckung 625, vent.	Gusseisen, LW600
*19.	Auflage-/Ausgleichringe	Beton
*20.	Widerlager	gem. Verkehrslast (z.B. Beton B25)
*21.	Verfüllmaterial	gem. ATV-A127 u.a.
*22.	Drainagerohr	Kunststoff (mit Gewebestrumpf)
	Alle O-Ringe	NBR oder Viton*

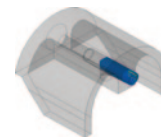
## Bauhöhe

Ausführung	Höhe
Standard	1010 mm (inkl. Abluftwinkel)
Kurz 1*	860 mm (inkl. Abluftwinkel)
Kurz 2* (nur PN 10)	725 mm (Abluft seitlich, 50 mm)
Lang*	bis 4.000 mm

## Varianten und Zubehör\*



Sanftschlussadapter  
nach FISO-Prinzip

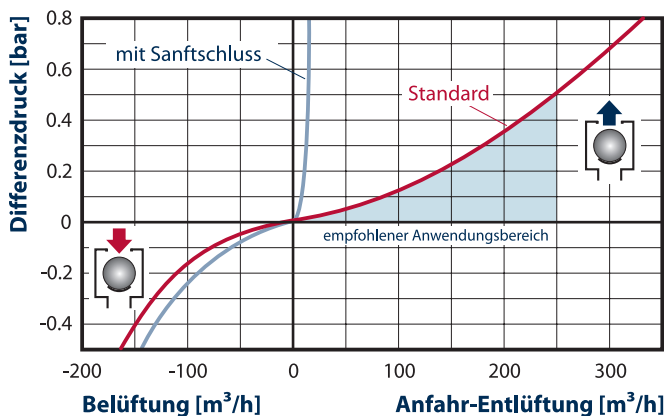


Einstellbare Drossel  
für Druckluftspülung



Pos. 13.  
aus Edelstahl

## Belüftung und Anfahr-Entlüftung



## Dauer-/Betriebsentlüftung

